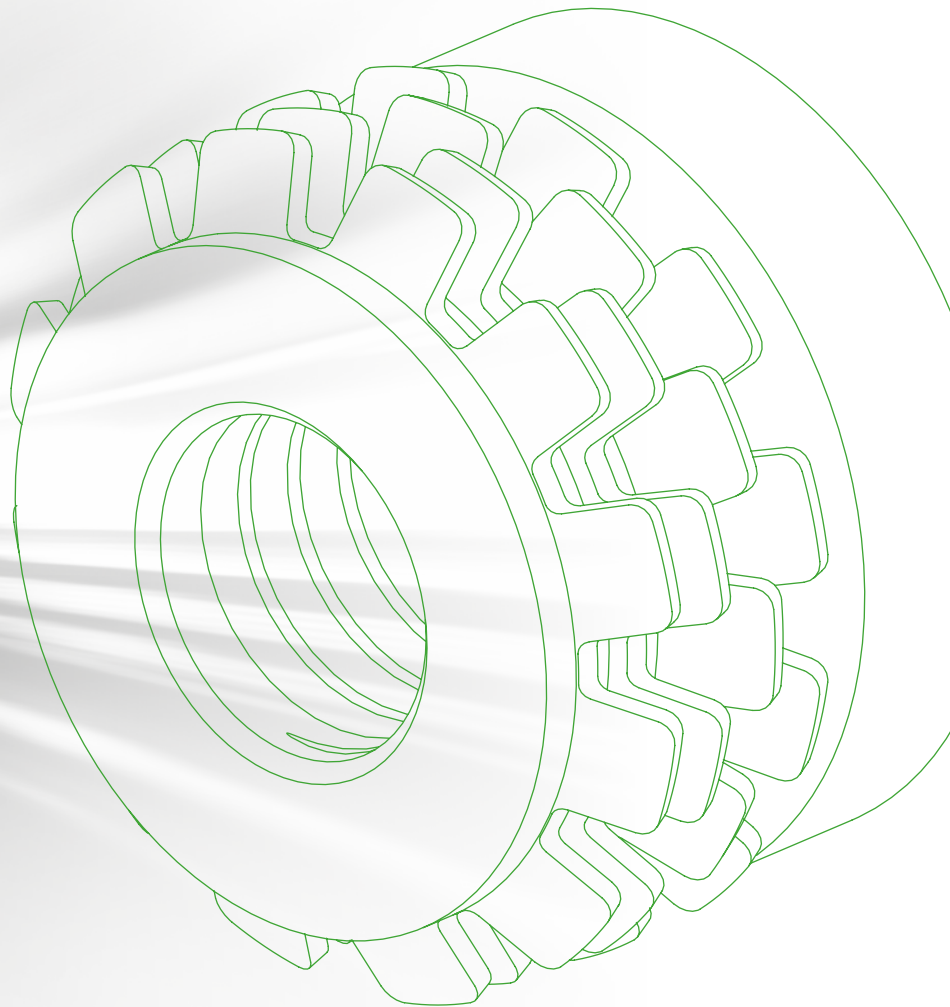




# KEEP-NUT®

INSERTI FILETTATI AUTOANCORANTI A PRESSIONE  
*PRESS IN SELF-ANCHORING THREADED INSERTS*



**Specialinsert™**



KEEP NUT®



La rappresentazione grafica è realizzata al solo scopo di illustrare il prodotto ed è puramente indicativa. I dati possono pertanto differire da quanto rappresentato in relazione alla tipologia di applicazione e ai materiali utilizzati.  
Drawings and graphical representations are made solely to illustrate the product and are purely indicative. Therefore data can differ from what is shown in relation to the type of application and material used.

**KEEP-NUT®** è un sistema rivoluzionario a pressione con ancoraggio meccanico per ottenere una sede filettata su lastre con spessori, anche sottili, di marmo, granito o altro materiale lapideo, oltre che su materiali compositi, carbonio, Corian®, HPL, vetro ed altre tipologie di solid surfaces.

**KEEP-NUT®** is a revolutionary press-in insert with mechanical anchoring to create threaded seat on panels, even thin, made of marble, granite or other stone materials, and moreover on composite, carbon, Corian®, HPL, glass and others solid surfaces.

**KEEP-NUT®** è prodotto in acciaio inossidabile ed è composto da una boccia filettata con l'aggiunta di una serie di corone dentate e da un anello in plastica che assembla il gruppo completo.

**KEEP-NUT®** is manufactured in stainless steel and it's made of a threaded bush with a set of elastic crowns and a plastic ring for holding the complete set of parts.

#### APPLICAZIONI

Facciate ventilate, rivestimenti edili, ambientazioni, arredamento, fissaggi di elementi sanitari, cucine, arte funeraria, ecc.

#### APPLICATIONS

Ventilated facades, wall-coverings, décor and interiors, furniture, kitchen and sanitary elements, funerary art, etc.

### VANTAGGI | ADVANTAGES

1

Foro cilindrico di semplice realizzazione, eseguibile anche in corso d'opera con l'impiego di utensili standard.  
*Cylindrical hole easy to be drilled, also executable work in progress with standard tools.*



2

Rapido inserimento mediante semplice pressione.  
*Quick assembly by pressure.*



3

Non necessita di collanti.  
*No needs for resins or adhesives.*



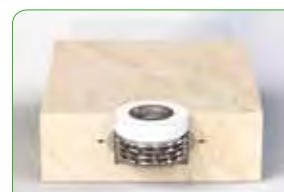
4

Permette un montaggio completamente a scomparsa senza ingombri esterni, facilitando la movimentazione e lo stoccaggio delle lastre.  
*Allows an internal assembly without any external dimensions, facilitating the handling and storage of the panels.*



5

Nessuna tensione sul materiale ricevente se l'inserto non viene sollecitato.  
*No tensile force on the receiving material when the insert is not pulled-out.*



6

In fase di utilizzo le rondelle elastiche vengono sollecitate da una forza di trazione assiale, agendo radialmente contro le pareti grazie alla flessione e alla pressione, evitando la fuoriuscita del sistema.  
*On use, the elastic crowns are solicited by an axial force, acting radially against the hole walls due to the bending and pressure, avoiding the leakage of the system.*



7

La filettatura della boccia realizzata "non passante", assicura il fissaggio evitando l'effetto estrazione causato dall'eventuale lunghezza inappropriata della vite.  
*The "not through" threading of the internal bush, assures fastening without the extraction effect due to the possible exceeding length of the screw.*





# Keep-Nut® SERIE IM

S E R I E S

INSERTI FILETTATI AUTOANCORANTI A PRESSIONE

PRESS IN SELF-ANCHORING THREADED INSERTS

## APPLICAZIONE | APPLICATION

Marmo, granito o altro materiale lapideo, oltre che su materiali compositi, carbonio, Corian®, HPL, vetro ed ulteriori elementi di natura compatta.  
Marble, granite and stone materials, as well as on composites, carbon, Corian®, HPL, glass and other compact materials.

## MONTAGGIO | ASSEMBLY

Mediante pressione.  
By pressure.



## SERIE | SERIES IM (testa a filo | Flat head)

CODICE CODE	Spessore minimo Min. thicknesses	Filetto Thread	Lung. filetto Thread length	Diametro foro Hole diameter	Profondità foro Hole depth	Numero corone Crowns number	Forza di inserimento media* Average assembly press-in force*	Tenuta estrazione media* Average pull-out strength*
	(S)**	(d1)***	(h1)	(d2) +0,2/-0,2	(l2) +1,0/-0,0		(kN)	(kN)
IM1S/_/_/H5	8	M 4 M 5 M 6	4,5	12	5,5	1	0,2	0,9
IM2S/_/_/H6	8,5	M 4 M 5 M 6	5,5	12	6,5	2	0,4	2,5
IM4S/_/_/H8.5	11	M 4 M 5 M 6	7,5	12	9	4	1	3,5
IM4S/_/_/H15	17,5	M 6	14	12	15,5	4	1	4,2

## SERIE | SERIES IM (con testa | with flange)

CODICE CODE	Spessore minimo Min. thicknesses	Filetto Thread	Lung. filetto Thread length	Diametro foro Hole diameter	Profondità foro Hole depth	Numero corone Crowns number	Forza di inserimento media* Average assembly press-in force*	Tenuta estrazione media* Average pull-out strength*
	(S)**	(d1)***	(h1)	(d2) +0,2/-0,2	(l2) +1,0/-0,0		(kN)	(kN)
IM1T/_/_/H5	7	M 4 M 5 M 6	4,5	12	4,5	1	0,2	0,5
IM2T/_/_/H6	7,5	M 4 M 5 M 6	5,5	12	5,5	2	0,4	1,7
IM4T/_/_/H8.5	10	M 4 M 5 M 6	7,5	12	8	4	1	2,9

\*I valori sopra riportati sono indicativi e non vincolanti in quanto risultato di prove di laboratorio che potrebbero non essere ripetibili in altre modalità di applicazione.

\* Values reported above are indicative and not binding as results from laboratory tests that might not be repeatable in different conditions.

\*\* Il valore "S" è variabile e subordinato alla tipologia del materiale ricevente, si consiglia effettuare prove di montaggio per determinare il valore corretto.

\*\* "S" value is variable and related to the characteristics of the receiving material. It is recommended to perform assembly test to define the correct value.

\*\*\* Codice da completare con filetto d1.

\*\*\* Reference to be completed by thread d1.

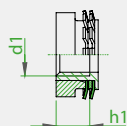
Su richiesta sono disponibili altre filettature e materiali differenti | Other thread sizes and materials available on demand

Le dimensioni sono indicative, non vincolanti, espresse in mm. | Non binding dimensions, expressed in mm.

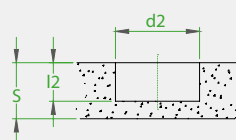
Tipo 1 corona  
1 crown type



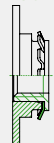
Tipo 2 corone  
2 crown type



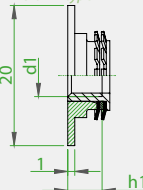
Tipo 4 corone  
4 crown type



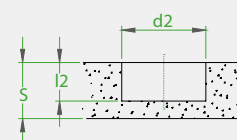
Tipo 1 corona  
1 crown type



Tipo 2 corone  
2 crown type



Tipo 4 corone  
4 crown type



## MATERIALE | MATERIAL

Boccola: acciaio inox | Bush: stainless steel  
Corone: acciaio inox | Crowns: stainless steel  
Distanziale: plastica | Body: plastic

## FINITURA | SURFACE TREATMENT

Allo stato naturale  
Natural state.

## MONTAGGIO KEEP-NUT® A PRESSIONE • KEEP-NUT® ASSEMBLY BY PRESSURE



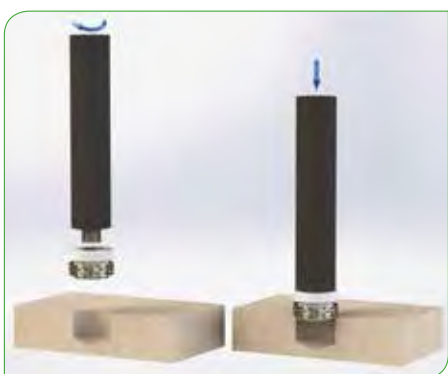
1

Predisporre la sede del materiale ricevente.  
*Prepare the hole in the receiving material.*



2

Verificare la corretta esecuzione del foro con il tampone passa/non passa.  
*Check the correct hole size with the Go/No Go gauge.*  
Sul calibro passa "GO", sono previste delle tacche per controllare l'esatta profondità della sede in riferimento alla lunghezza dell'inserto IM da montare.  
*On the Go side of the gauge there are reference marks to check the correct hole depth.*



3

Per una corretta posa avvitare l'inserto IM sul mandrino filettato fino in battuta.

*For a correct installation screw completely the insert on the threaded mandrel.*

Effettuare l'inserimento tramite pressione.  
*Execute the installation by pressure.*



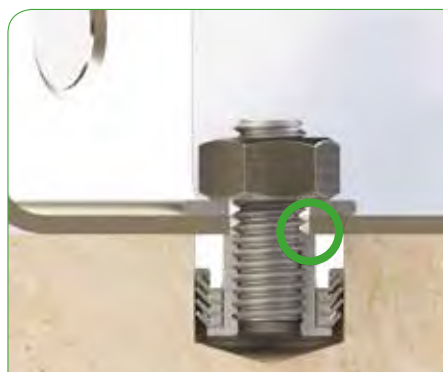
4

Inserto montato pronto per l'assemblaggio.  
*The insert is ready for the assembling.*



5

L'inserto ora è fissato strutturalmente e assemblato.  
*The insert is structurally fastened and assembled.*



Per una corretta applicazione si raccomanda che il perno sia avvitato su tutto il tratto utile di filetto e che l'elemento da fissare sia a contatto con la boccia metallica dell'inserto Keep-Nut®.

*For a proper assembly it is recommended to screw the pin on the total length of the useful thread and that the element to be fixed is in contact with the internal metal bush of the insert Keep-Nut®.*



**Specialinsert™** è un'azienda presente nel mondo dei fasteners da oltre 40 anni. Nasce nel 1974 per iniziativa di tre tecnici commerciali che, grazie alla loro esperienza nel settore dei sistemi di fissaggio, decidono di avviare l'attività di commercializzazione fasteners in proprio, trasformandola negli anni in produzione e commercializzazione.

Con tre unità locali, tre depositi, uno stabilimento di produzione italiano, un ufficio studi ed un laboratorio prove, **Specialinsert™** è in grado di fornire ai clienti soluzioni sempre più avanzate e adatte ai diversi problemi di fissaggio.

**Specialinsert™** vanta una serie di proposte che spaziano dagli inserti tubolari filettati alle boccole per materie plastiche e compositi; dai filetti riportati alle boccole autofilettanti; dagli inserti per legno ai rivetti a strappo ed alle chiusure rapide a ¼ di giro.

**Specialinsert™** proudly a successful presence in the world of fasteners more than 40 years.

**Specialinsert™** was established in 1974 by three sales agents who decided to exploit their experience in the fasteners industry to start up their own retail business. The company later developed and started its own production.

With three local Branches, three warehouses, one production plant in Italy, R&D office and one testing laboratory we supply cutting-edge solutions suited to solving the most diverse fastening problems.

**Specialinsert™** products range span from threaded tubular inserts and bushings for plastic and composite materials, self-tapping inserts and ¼ quick-turn fasteners.

## PRODOTTI - PRODUCTS

### LAMINATI METAL SHEETS

Inserti per laminati profilati tubolari  
Inserts for metal sheets sections



### CORPI SOLIDI SOLID PARTS

Inserti per corpi pieni legno metallo  
Inserts for solid wood-metal parts



### PLASTICA PLASTIC

Inserti per materie plastiche  
Inserts for plastic material



### COMPOSITI COMPOSITES

Inserti per materiali compositi  
Inserts for composite materials



Nel costante impegno di migliorare i propri prodotti **Specialinsert™** si riserva il diritto di modificare le caratteristiche tecniche e costruttive senza preavviso. Proprietà e diritti del documento sono riservati. Ne è vietata la riproduzione, anche parziale e la diffusione a terzi senza autorizzazione.

**Specialinsert™** is dedicated to the ongoing improvement of its products and for this reason reserves the right to make any modifications to its technical or engineering specifications without notice. This document is protected by copyright. None of its parts may be reproduced or transmitted to third parties without permission.